

Схема расположения земельного участка или земельных участков на кадастровом плане территории

Утверждена

Условный номер земельного участка -
(указывается в случае, если предусматривается образование двух и более земельных участков)

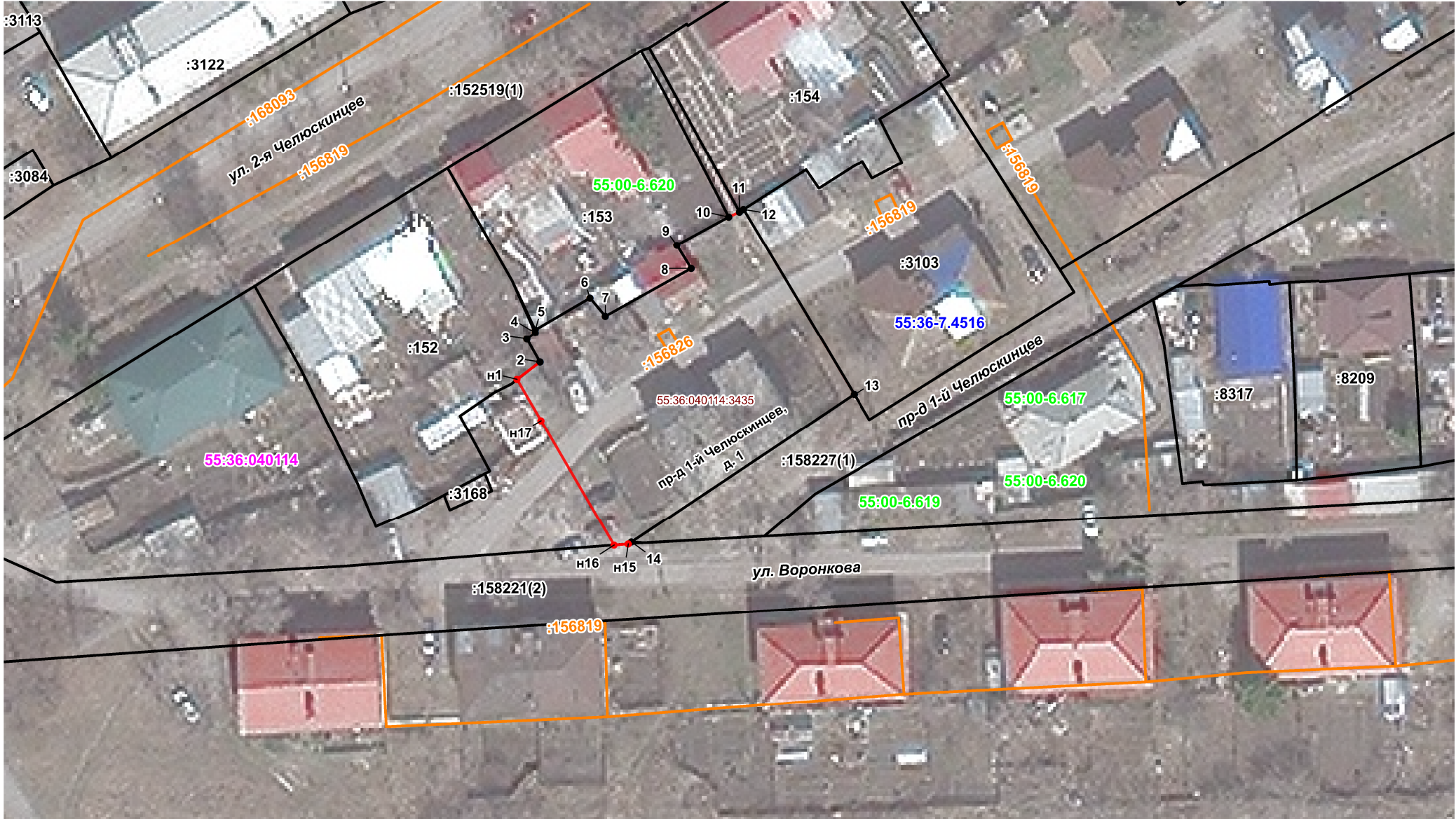
Площадь земельного участка 1039 кв.м
(указывается проектная площадь образуемого земельного участка, вычисленная с использованием технологических и программных средств, в том числе размещенных на официальном сайте федерального органа исполнительной власти, уполномоченного Правительством Российской Федерации на осуществление государственного кадастрового учета, государственной регистрации прав, ведение Единого государственного реестра недвижимости и предоставление сведений, содержащихся в Едином государственном реестре недвижимости, в информационно-телекоммуникационной сети "Интернет" (далее - официальный сайт), с округлением до 1 квадратного метра. Указанное значение площади земельного участка может быть уточнено при проведении кадастровых работ не более чем на десять процентов)

Обозначение
характерных
точек границ

Координаты, м
(указываются в случае подготовки схемы расположения земельного участка с использованием технологических и программных средств, в том числе размещенных на официальном сайте. Значения координат, полученные с использованием указанных технологических и программных средств, указываются с округлением до 0,01 метра)

	X	Y
1	2	3
н1	486048,40	2165024,29
2	486050,62	2165027,34
3	486053,65	2165025,63
4	486054,45	2165026,74
5	486054,82	2165026,76
6	486058,82	2165034,03
7	486056,40	2165036,01
8	486062,38	2165047,41
9	486065,51	2165045,56
10	486069,05	2165052,43
11	486069,66	2165053,87
12	486070,00	2165054,40
13	486045,39	2165068,74
14	486026,68	2165039,13
н15	486026,42	2165038,71
н16	486026,32	2165036,84
н17	486042,96	2165027,39
н1	486048,40	2165024,29

Система координат: МСК-55



Масштаб 1:700

УСЛОВНЫЕ ОБОЗНАЧЕНИЯ:

- Вновь образованная часть границы, сведения о которой достаточны для определения ее местоположения
- Существующая часть границы, имеющиеся в ЕГРН сведения о которой достаточны для определения ее местоположения
- Граница территориальной зоны
- Граница зоны с особыми условиями использования территории
- Граница объекта капитального строительства
- 55:36:040114

- Номер кадастрового квартала
- 55:36-7.4516

- Реестровый номер территориальной зоны
- 55:00-6.620

- Реестровый номер зоны с особыми условиями использования территории

- :153

- Кадастровый номер земельного участка
- :158227(1)

- Кадастровый номер многоконтурного земельного участка (номер контура)
- :156826

- Кадастровый номер объекта капитального строительства
- 55:36:040114:3435

- Кадастровый номер объекта капитального строительства, границы которого не установлены в ЕГРН
- - Характерная точка границы земельного участка, сведения ЕГРН о которой соответствуют требованиям, установленным в соответствии с частью 13 статьи 22 Федерального закона от 13 июля 2015 г. № 218-ФЗ "О государственной регистрации недвижимости"
- - Характерная точка границы земельного участка, сведения о которой отсутствуют в ЕГРН, местоположение которой определено при кадастровых работах (новая характерная точка)
- 2

- Обозначение характерной точки границы, местоположение которой не изменилось или было уточнено
- н1

- Обозначение новой характерной точки